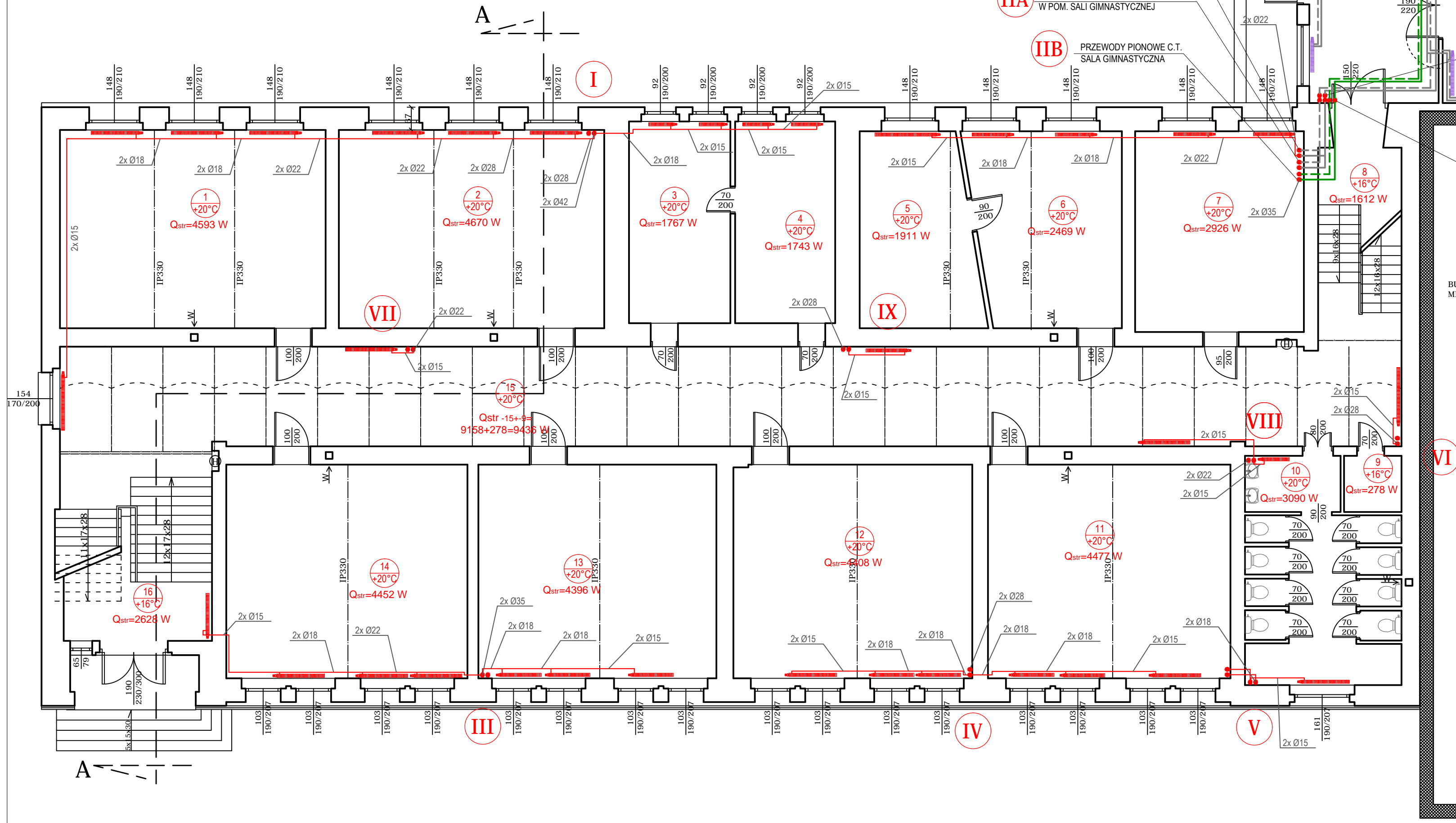


WYKAZ POMIESZCZEŃ			
Nr pom.	Nazwa	Powierzchnia [m ²] użytkowa	Posadzka
1	Sala lekcyjna	45,93	PCW
2	Sala lekcyjna	46,70	PCW
3	Sala lekcyjna	17,67	PCW
4	Sala lekcyjna	17,43	PCW
5	Gabinet dyrektora	19,11	Wykładzina
6	Sekretariat	24,69	PCW
7	Sala lekcyjna	29,26	PCW
8	Klatka schodowa	16,12	Gress
9	Pom. porządkowe	2,78	Gress
10	Łazienka	25,75	Gress
11	Sala lekcyjna	44,77	PCW
12	Sala lekcyjna	44,08	PCW
13	Sala lekcyjna	43,96	PCW
14	Sala lekcyjna	44,52	PCW
15	Korytarz	114,47	Gress
16	Klatka schodowa	26,28	Gress
17	Sala wielofunkcyjna	53,80	PCW
18	Umywalnia	9,26	Gress
19	Przebieralnia	17,00	PCW
20	WC	2,98	Gress
21	Korytarz-łącznik	58,65	PCW
22	WC	2,98	Gress
23	Przebieralnia	17,00	PCW
24	Umywalnia	9,26	Gress
25	Magazyn sprzętu sportowego	47,30	PCW
26	Łazienka trenerów	3,75	Gress
27	Pomieszczenie trenerów	12,60	PCW
28	Sala gimnastyczna	318,98	PCW
Razem		1121,48	

UWAGI I OZNACZENIA:

- PRZEWODY ZASILAJĄCE I POWROTNE INSTALACJI GRZEWczej Z RUR - STAL WĘGLOWA OCYNKOWANA ZEWNĘTRZNIE PROWADZONE NAD POSADZKĄ W OBUDOWIE Z PŁYT GK-2
- PROJEKTOWANE PRZEWODY ZASILANIA I POWROTU INSTALACJI GRZEWczej W IZOLACJI PROWADZONE POD STROPOM POMIESZCZENIA Z RUR - STAL WĘGLOWA OCYNKOWANA ZEWNĘTRZNIE
- + IZOLACJA GRUBOŚCI W/G WYMAGAŃ RMi Z DNIA 12 KWIEŃNIA 2002 R. (DZ.U. NR 75, POZ. 690)
- ISTNIEJĄCE PRZEWODY WYKONANE Z RUR POLIPROPYLENOWYCH PZLOKALIZOWANE W WARSZTACH PODŁOGOWYCH
- PROJEKTOWANE PRZEWODY PIONOWE ZASILANIA I POWROTU INSTALACJI GRZEWczej Z RUR - STAL WĘGLOWA OCYNKOWANA ZEWNĘTRZNIE
- PROJEKTOWANY GRZEJNIK STALOWY PŁYTOWY Z PODŁĄCZENIEM OD DOLU + ZAWÓR TERMOSTATYCZNY Z NASTAWĄ WSTĘPNĄ ORAZ GŁOWICĄ TERMOSTATYCZNĄ
- + GŁOWICA TERMOSTATYCZNA:
 - czujnik wlotowy,
 - ograniczony zakres nastawy temperatur 16°- 26°C,
 - zabezpieczenie przed kradzieżą,
- Zgodna z wymaganiami Rozporządzenia Ministra Infrastruktury z dn. 12.04.2002 r. "W sprawie warunków technicznych jakim powinny odpowiadać budynki i ich usytuowanie".
- ISTNIEJĄCY GRZEJNIK STALOWY PŁYTOWY Z PODŁĄCZENIEM OD DOLU + ZAWÓR TERMOSTATYCZNY Z NASTAWĄ WSTĘPNĄ ORAZ GŁOWICĄ TERMOSTATYCZNĄ

- II PRZEWODY PIONOWE INSTALACJI C.O. W STAREJ CZĘŚCI SZKOŁY 2x Ø35
- IIA PRZEWODY PIONOWE INSTALACJI C.O. W POM. SALI GIMNASTYCZNEJ
- IIIB PRZEWODY PIONOWE C.T. SALA GIMNASTYCZNA



- UWAGI:
- WYKONAWCY I PODWYKONAWCY ZOBOWIĄZANI SĄ DO SPRAWDZENIA PROJEKTU A W SZCZEGÓLNOŚCI WYMIARÓW PRZED PRZYSTĄPIENIEM DO PRAC BUDOWLANYCH.
 - PROJEKT WYKONANY W PROGRAMIE AUTOCAD 2007

INWESTOR

Urząd Miejski w Goldapi
Plac Zwycięstwa 14, 19-500 Goldap

INWESTYCJA

Projekt budowlany przebudowy i modernizacji instalacji c.o., c.w.u. i wentylacji/sala gimnastyczna/
w budynku Szkoły Podstawowej nr 1 z Oddziałem Integracyjnym im. Mikołaja Kopernika
ul. Szkolna 4, 19-500 Gołdąp

JEDNOSTKA PROJEKTOWA
USŁUGI PROJEKTOWE
Malgorzata Roszkowska

PRACOWNIA:
16-400 Suwałki, ul. Gen. K. Pułaskiego 68C
80-299 Gdańsk, ul. Antygony 29/3
BIURO:
16-400 Suwałki, ul. K. O. Falka 1/29
tel./fax:/87/ 567 80 89, tel. kom. 513020152

AUTORZY	NR UPRAWNIEN	DATA I PODPIS
PROJEKTANT mgr inż. Malgorzata Roszkowska	SUW - 6/90 PDL/0035/OWOS/05	
SPRAWDZAJĄCY mgr inż. Zdzisław Ściegaj	SUW-12/90	

BRANŻA
SANITARNA

STADIUM
PROJEKT
BUDOWLANO-WYKONAWCZY

RYSUJEK
RZUT PARTERU - INSTALACJA C.O.

SKALA
1:100

NR RYS.
S-09

DATA
11. 2016